



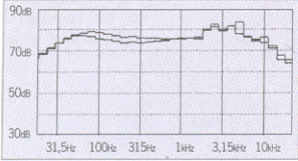
Grado RS-2, um 800 Euro

Kopfhörer der Marke Grado gehören stets zu den Top-Vertretern ihrer Gattung. Der RS-2 ist keinesfalls der Nachfolger des Spitzenmodells RS-1, sondern eine preislich etwas günstiger angesiedelte Alternative, die sich aber ebenso mit einem leichten Mahagoni-Korpus schmückt. Zwar sind Umgebungsgeräusche aufgrund der offenen Bauform relativ gut hörbar, diese werden aber angesichts der klanglichen Leistung absolut zweitrangig. Der RS-2 glänzt – wie man es von einem Spitzenkopfhörer erwartet – mit hervorragender Raumabbildung, auch zaubert er ein paradiesisches klangliches Panorama. Bässe gibt er präzise und trocken wieder, Stimmen können sich über diesen Hörer voll entfalten. Dabei bewahrt der Grado durchweg seine angenehm schlüssige und homogene Art.

Messlabor

Grado RS-2

Vertrieb: Active Audio,
0911 / 88 03 30



Gewicht: 160 Gramm

Impedanz: 33 Ohm

NOTE

PUNKTE

Klang

sehr gut

85

Spitzenklasse 85/B¹



AUDIO
Testurteil

Vergleich zu anderen Testgeräten siehe AUDIO-Be